



VACUNACION

El programa de vacunación en El Instituto Municipal de Pensiones, está dirigido a todos los derechohabientes afiliados, y a población abierta, de lunes a viernes de 8:30 Hrs a 19:30 horas. Y se aplican según existencia de biológico y conforme a los lineamientos del Manual de Vacunación 2017 vigente.

Las vacunas que se aplican son las que están dentro del Esquema que maneja la Secretaria de Salud, y que se encuentran especificadas dentro de las Cartillas Nacionales de Salud según grupo etario. Estas cartillas son, para los niños de 0-9 años, adolescentes de 10 a 19 años, mujeres adultas de 20 a 59 años, hombres adultos de 20 a 59 años, y la cartilla para todos los adultos mayores de 60 años.

Todas las acciones realizadas en el proceso de vacunación son registradas en la Cartilla Nacional de Salud.

En temporada invernal te invitamos especialmente a que te vacunes contra la Influenza, que protege contra una enfermedad que es potencialmente mortal, sobre todo proteger a los niños menores de 5 años, pacientes con enfermedades pulmonares y crónicas como la diabetes, adultos mayores de 60 años, mujeres embarazadas y personal de salud.

La vacuna es segura, son virus muertos que le ayudan a nuestro organismo a crear defensas para protegernos contra la influenza. Hay que aplicarla en cada temporada invernal.



VACUNAS 2021		ENE	FEB	MAR	ABR	MAY	JUN	JUL	AGO	SEP	OCT	NOV	DIC	TOTAL	
NIÑOS	BCG (TUBERCULOSIS)	0	0	0										0	
	ANTIHEPATITIS B	12	5	7										24	
	PENTAVALENTE (DIFTERIA, TOS FERINA TETANOS, POLIO, INFLUENZA B)	0	0	0										0	
	HEXAVALENTE	63	30	0										93	
	DPT(DIFTERIA, TOS FERINA, TET)	0	0	7										7	
	ROTAVIRUS (DIARREAS ROTAVIRUS)	34	21	27										82	
	NEUMOCOCO TRECE VALENTE	50	31	42										123	
	TRIPLE VIRAL (SRP SARAMPION RUBEOLA, PAROTIDITIS)	28	19	26										73	
	VPH	0	0	0										0	
	SABIN (POLIOMELITIS)	0	0	0										0	
	SR	0	0	0										0	
	ADULTOS	TD (DIFTERIA TETANOS)	2	1	2										5
		ANTINEUMOCOCICA	0	0	0										0
HEPATITIS B		0	1	2										3	
INFLUENZA TOTAL		143	56	48										247	
TOTAL	332	164	161	0	0	0	0	0	0	0	0	0	0	657	

Biológicos aplicados en el Instituto Municipal de Pensiones 2020.

Fuente Censo Nominal de aplicación de vacunas.

Vacuna a tus niñas de 9 a 11 años contra el virus del VPH que es un factor de riesgo para que las mujeres tengan cáncer del cuello de la matriz, que son junto con el cáncer de mama los cánceres más frecuentes de la mujer, y que cada año causan más muertes.

Vacuna contra la #InfluenzaEstacional

Grupos de riesgo que deben recibir la vacuna:



Niñas y niños de
6 meses y menores de
5 años



Embarazadas



Personas mayores
de 60 años

Personas que viven con:



VIH



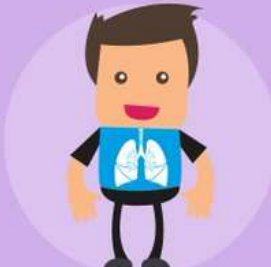
Diabetes no
controlada o
complicada



Obesidad
grave



Enfermedad grave
del corazón



Asma no controlada.
Enfermedad
respiratoria grave



Cáncer recibiendo
quimioterapia



Personas receptoras
de trasplantes



Personal
de salud

Última actualización: 11 de noviembre de 2015 / Diseño: Dirección General de Información en Salud

Fuentes:



DETECCION OPORTUNA DE CANCER CERVICOUTERINO Y CANCER DE MAMA.

Las neoplasias de cáncer de cuello uterino y mama ocasionan en conjunto el 25.3% de las defunciones en mujeres a partir de los 25 años de edad, siendo el cáncer de mama el de mayor incidencia y mortalidad en nuestro país, situación que se repite en el estado de Chihuahua.

OBJETIVO.

Disminuir la mortalidad por cáncer cervicouterino y de mama, a través de tamizaje a las mujeres derechohabientes del IMPE, con la realización de detección de lesiones precursoras de neoplasias (cáncer) y exploración clínica mamaria, ofertando un tratamiento oportuno y de calidad

		DETECCION OPORTUNA DE CANCER (cervicouterino, mamario) 2021												
		ENE	FEB	MAR	ABR	MAY	JUN	JUL	AGO	SEP	OCT	NOV	DIC	TOTAL
MUJERES	CITOLOGIAS CERVICOVAGINALE	19	38	39										96
	EXPLORACION CLINICA DE MAM	16	30	37										83
	TOTAL	35	68	76	8	6	6	0	0	0	0	0	0	179
	ATENCIONES DE PLANIFICACION FAMILIAR EN DETECCION OPORTUNA DE CANCER													
		ENE	FEB	MAR	ABR	MAY	JUN	JUL	AGO	SEP	OCT	NOV	DIC	TOTAL
	DIUS MIRENA	6	3	3										12
	DIUS T DE COBRE	0	1	1										2
	REVISION DE DIU	6	4	4										14

Citologías cervicovaginales realizadas 2020

Fuente: bitácora de registro de citologías realizadas.

El programa de detección oportuna de cáncer cervicouterino y mamario si está dirigido solo para las mujeres derechohabientes afiliadas al Instituto Municipal de Pensiones. Con horarios de atención de lunes a viernes durante todo el año.



HORARIO	LUNES	MARTES	MIERCOLES	JUEVES	VIERNES
MATUTINO	12.00-13.00	No hay toma	12.00-13.00	9.00-12.00	9.00-12.00
VESPERTINO	18.00-19.00	18.00-19.00	18.00-19.00	18.00-19.00	14.00-19.00

En los horarios en que no hay tomas de Papanicolaou, se realiza atención de consulta Ginecológica.

Requisitos para toma de Papanicolaou

- HIGIENE PERSONAL
- ACUDIR 7 DIAS DESPUES DE HABER TERMINADO TU PERIODO MENSTRUAL
- NO HABER APLICADO OVULOS NI DUCHAS VAGINALES
- 2 DIAS PREVIOS SIN RELACIONES SEXUALES



CÁNCER DE MAMA

¿Qué es?

Es un tumor maligno que se desarrolla en la glándula mamaria, se caracteriza por el crecimiento descontrolado de células malignas, con la posibilidad de diseminarse a otros sitios del organismo.

Síntomas:

- Cualquier cambio en el tamaño o la forma de la mama.
- Secreción del pezón que se produce de forma repentina, contiene sangre o se produce solo en una mama.
- Cambios físicos, como pezón invertido hacia dentro o una llaga en la zona del pezón.
- Irritación de la piel o cambios en esta, como rugosidades, hoyuelos, escamosidad o pliegues nuevos.
- Mamas tibias, enrojecidas e hinchadas, con o sin erupción cutánea con rugosidad que se asemeja a la piel de una naranja, llamada "piel de naranja".
- Dolor en la mama: particularmente, dolor en la mama que no desaparece. El dolor generalmente no es un síntoma de cáncer de mama, pero debe comunicarse al médico.

EXPLÓRATE

<p>1</p> <p>Identifícalas: el pezón, el areola y el pezón invertido. Alguien de confianza debe observar, al menos una vez al año, si el pezón se ablanda o mueve.</p>	<p>2</p> <p>Contar los botones en los pezones, presionar fuertemente mediante un dedo índice solamente y buscar el punto de los conductos mamarios.</p>	<p>3</p> <p>Mover el brazo hacia arriba, para ver los botones sobresalir hacia arriba.</p>
<p>4</p> <p>El dedo con el extremo blando de la uña, hacerle presión al pezón y ver si se ablanda o mueve un el pezón.</p>	<p>5</p> <p>Mover la cabeza hacia adelante, para ver si algún areola se mueve o si algún pezón sobresale.</p>	<p>6</p> <p>Después de cada examen, apretando fuertemente y aflojando el dedo índice para ver si se ablanda o mueve.</p>

CÓMO PREVENIRLO

- 1 MAMOGRAFÍA CADA 2 AÑOS** (entre 40-69 años) PERMITE DETECTAR EL 30% DE LOS TUMORES
- 2 HAZTE UN AUTOEXAMEN DE LAS MAMAS CADA MES DESPUÉS DE LA MENSTRUACIÓN**
- 3 COME SANO**
- 4 EJERCICIO FÍSICO** (30 MIN AL DÍA)
- 5 15 MIN AL DÍA** (VITAMINA D)
- 6 NO FUMES**
- 7 VITA EL SOBREPESO**